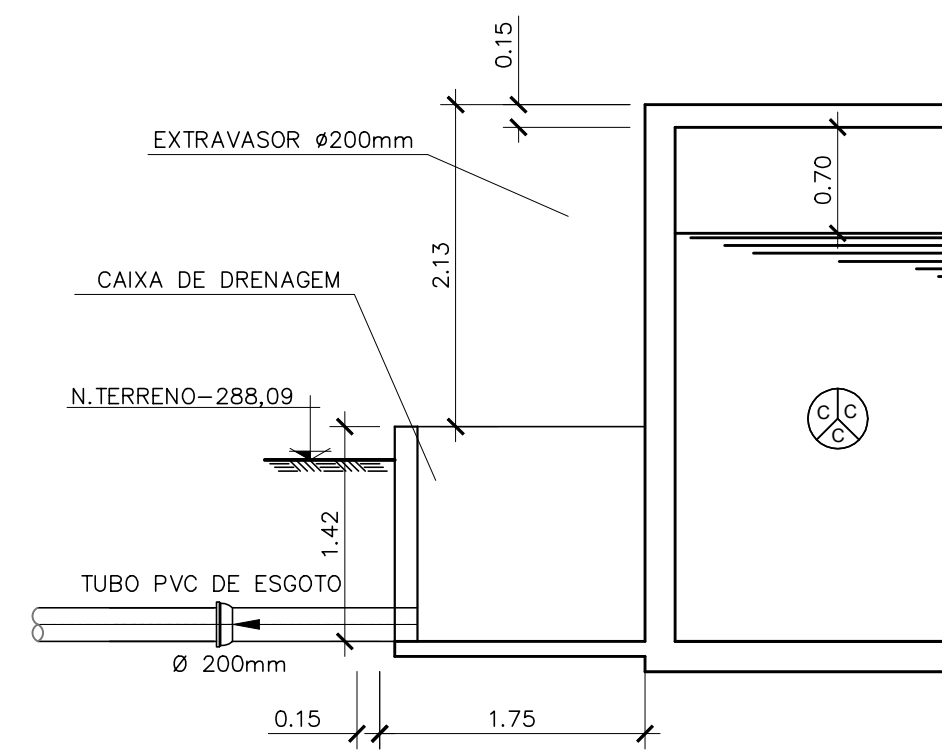
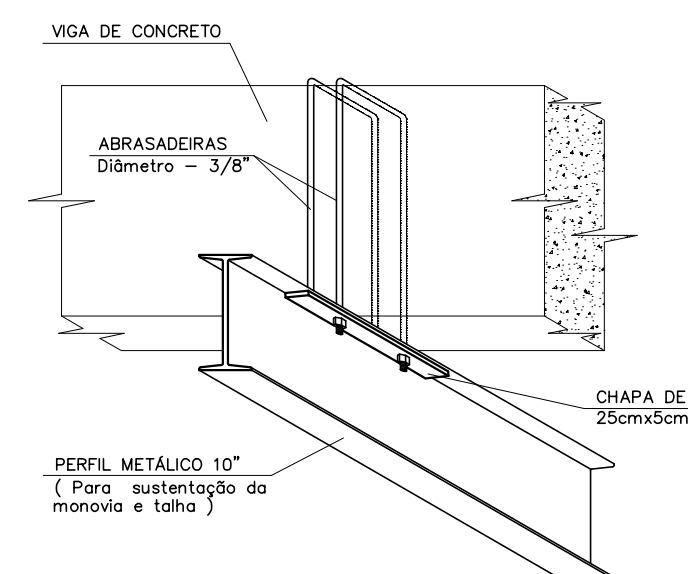


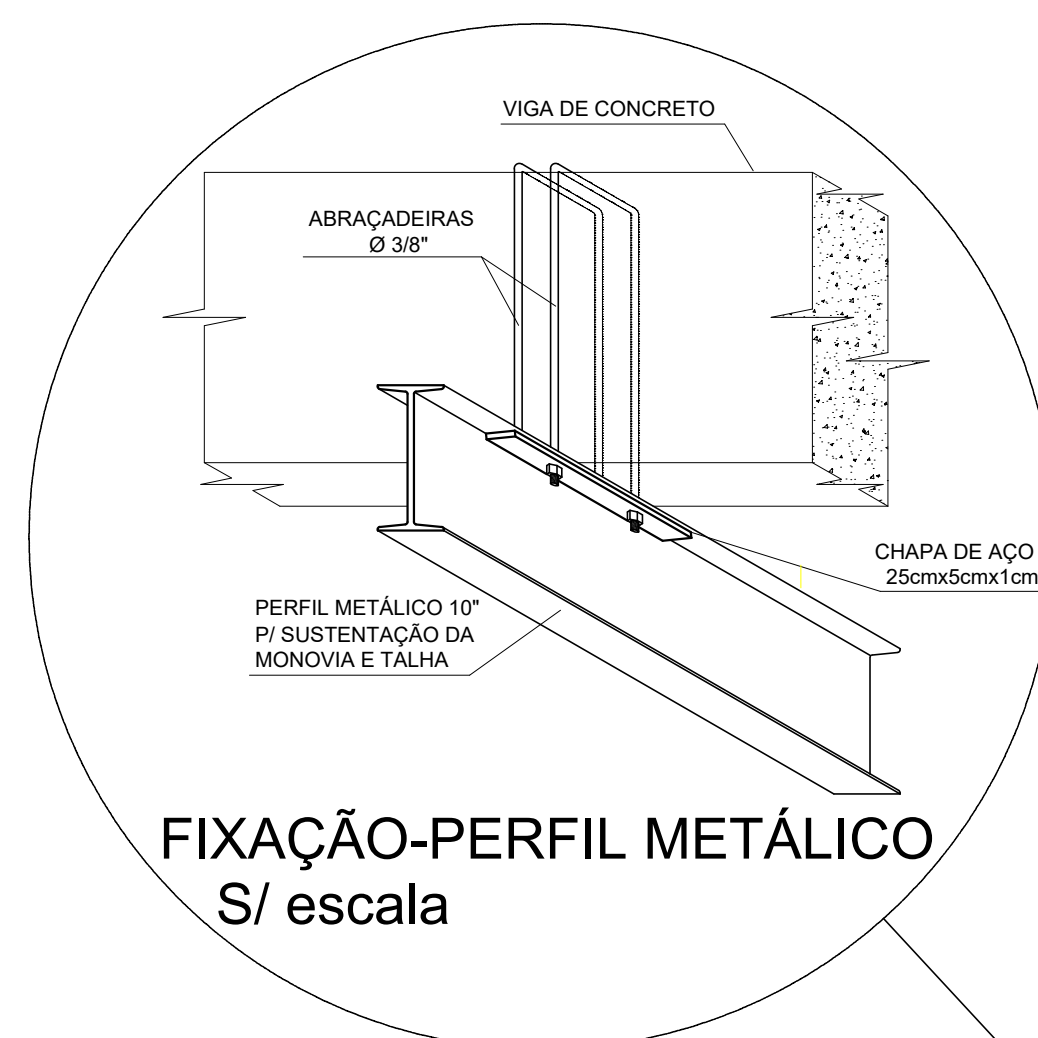
QUADRO DE ÁREAS	
ÁREA DO TERRENO	759,00 m²
ÁREA CONSTRUÍDA	90,11 m²
ÁREA COBERTA	72,57 m²



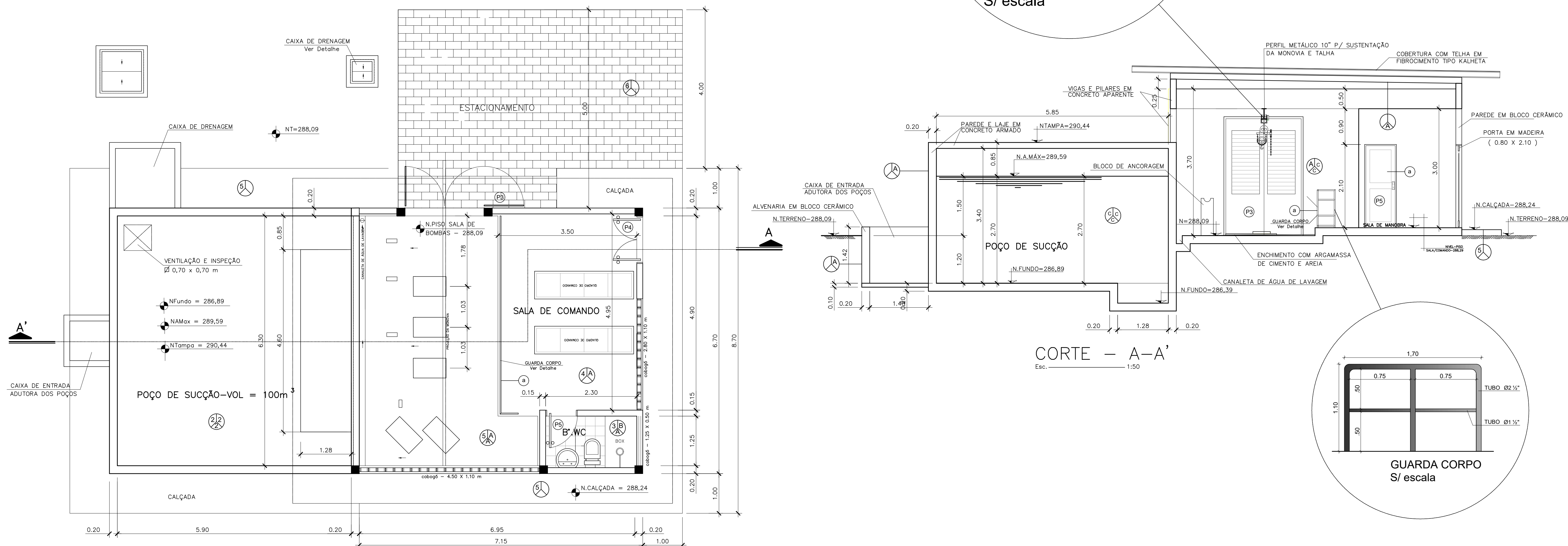
DETALHE DO EXTRAVASOR E LIMPEZA






DETALHE DE FIXAÇÃO DO PERFIL METÁLICO
SEM ESCALA



FIXAÇÃO-PERFIL METÁLICO
S/ escala



PLANTA BAIXA
Esc. _____ 1:50

LEGENDA:		Nº	DATA	REVISÃO	EXECUTADO POR	APROVADO POR	CASAL		DESENHOS DE REFERÊNCIA	NÚMERO	NOTAS	CASAL	EXECUTADO POR	COMPANHIA DE SANEAMENTO DE ALAGOAS - CASAL			
							ACEITO	DATA									
EDIFICAÇÕES:	ASFALTO:										2-NA EXECUÇÃO, CONFIRMAR A PROFUNDIDADE DA TUBULAÇÃO.	<div>2-NA EXECUÇÃO, CONFIRMAR A PROFUNDIDADE DA TUBULAÇÃO.</div> <div>2-ANTES DO INÍCIO DA EXECUÇÃO DA OBRA A CONTRATADORA DEVERÁ SOLICITAR ÀS EMPRESAS RESPONSÁVEIS A EMISSÃO DE PERMISSÃO DE OBRAS, PARA REALIZAR "IN LOCO" MAPEAMENTO INVESTIGATIVO PARA CONFIRMAÇÃO DA REALIDADE DAS INTERFERÊNCIAS, DEMONSTRANDO QUE NÃO CONFORMEM NO LOCAL.</div> <div>3-OS DANOS CAUSADOS ÀS INSTALAÇÕES SUBTERRÂNEAS OU SUPERFÍCIES SEMO DE INTERNA RESPONSABILIDADE DA EXECUTADORA INDEPENDENTE DA INTERFERÊNCIA CONTRATUAL OU NÃO NOS DESENHOS DO PROJETO.</div> <div>4-A LISTA DE MATERIAIS DA REDE DE DISTRIBUIÇÃO PROJETADA ENCONTRA-SE NO MEMÓRIA DESCRITIVO.</div> <div>5-PARA DESCARGAS, VENTOSAS, REGISTROS DE MANOBRAS, MACROMEDIDORES, VPIs E HIBRANTES, VER FOLHA PADRÃO (DETALHES).</div>	<div> ENCIBRA S. A.</div> <div>Estudos e Projetos de Engenharia</div>	<div>PROJETO BÁSICO DO SISTEMA DE ABASTECIMENTO DE ÁGUA DOS POVOADOS DO MUNICÍPIO DE SENADOR RUI PALMEIRA</div> <div>ESTAÇÃO ELEVATÓRIA DE ÁGUA TRATADA - EEAT2</div>	<div></div>		
CALÇADA:	CURVA MESTE:									2-ANTES DO INÍCIO DA EXECUÇÃO DA OBRA A CONTRATADORA DEVERÁ SOLICITAR ÀS EMPRESAS RESPONSÁVEIS A EMISSÃO DE PERMISSÃO DE OBRAS, PARA REALIZAR "IN LOCO" MAPEAMENTO INVESTIGATIVO PARA CONFIRMAÇÃO DA REALIDADE DAS INTERFERÊNCIAS, DEMONSTRANDO QUE NÃO CONFORMEM NO LOCAL.							
CERCA:	CURVA INTERMEDIÁRIA:									3-OS DANOS CAUSADOS ÀS INSTALAÇÕES SUBTERRÂNEAS OU SUPERFÍCIES SEMO DE INTERNA RESPONSABILIDADE DA EXECUTADORA INDEPENDENTE DA INTERFERÊNCIA CONTRATUAL OU NÃO NOS DESENHOS DO PROJETO.							
POSTE:	DRENAGEM									4-A LISTA DE MATERIAIS DA REDE DE DISTRIBUIÇÃO PROJETADA ENCONTRA-SE NO MEMÓRIA DESCRITIVO.							
MEIO-FIO:										5-PARA DESCARGAS, VENTOSAS, REGISTROS DE MANOBRAS, MACROMEDIDORES, VPIs E HIBRANTES, VER FOLHA PADRÃO (DETALHES).							
											ANALISADO:	/ /	DES.: CLIVIS GOMES SILVA	11/2021	<div>PROJETO ARQUITETÔNICO</div> <div>PLANTA BAIXA E DETALHES</div> <div>ÁREA PROJ.: MUNICÍPIO SENADOR RUI PALMEIRA-AL</div> <div>SUBÁREA PROJ.: POVOADO DE GANDUANDA</div>	<div>Nº. CONTRATADA</div> <div>2108-B-CD-MO-DE-202-ROX</div> <div>Nº. FL.</div>	
											ACEITO:	/ /	PROJ.: EVERALDO MORAES DE OLIVEIRA	11/2021			
											VISITO:	/ /	APROVADO POR: ARIEL ZOCATELLI				
											ASS:	CREA:	204810743	11/2021			
																REV. 00	02/02
																ESCALA 1:100	